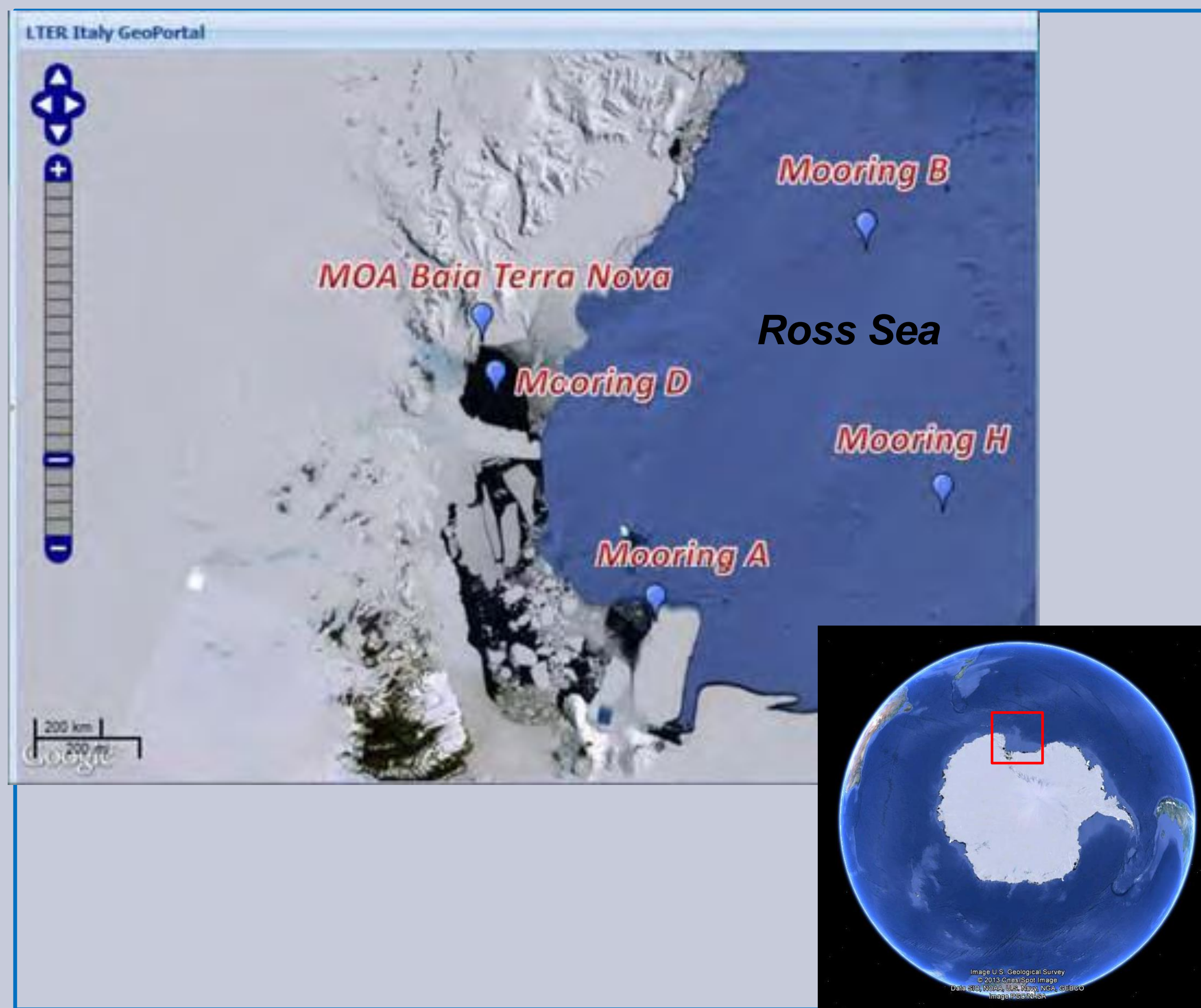


Persona di contatto: Mariangela Ravaioli, CNR - ISMAR Istituto di Scienze Marine di Bologna, mariangela.ravaioli@ismar.cnr.it



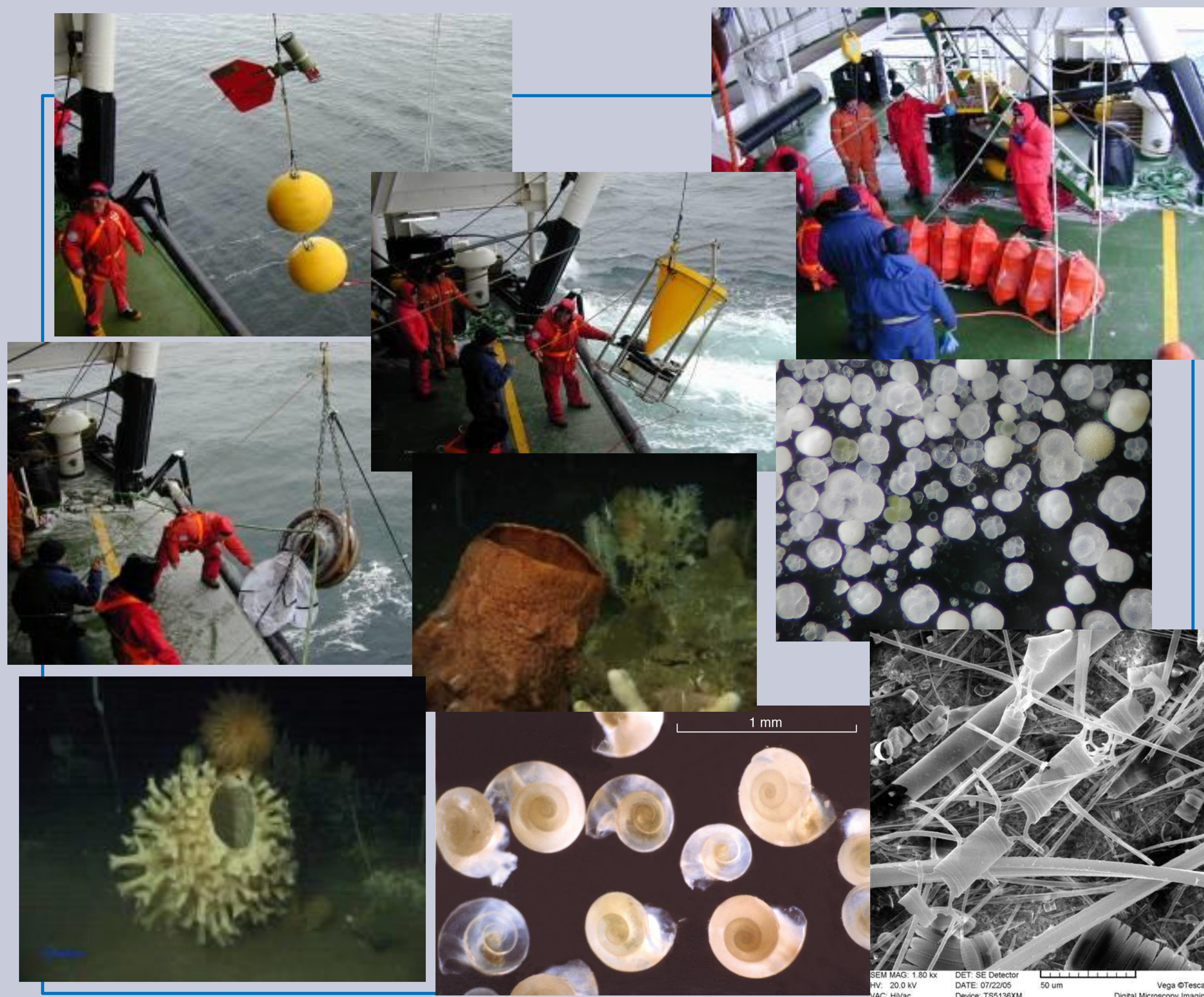
Lat (max; min): -74,01047; -76,700516
 Long (max; min): 164,133333; 177,3063162
 Profondità max: 700 m
 Profondità media: 300 m
 Tipo di Habitat: Marino Polare
 Codice Eunis: A8 Ice-associated marine habitats
 Siti di ricerca: Mooring A, Mooring B, Mooring D, Mooring H, Macrosito Baia Terra Nova (MOA-BTN)
 Referenti siti di ricerca: M. Ravaioli, G. Budillon, G. Spezie, P. Povero.

Partecipanti: F. Giglio, L. Langone, L. Capotondi, C. Bergami, F. Chiarini, R. Dunbar, S. Aliani, E. Paschini, M. Capello, P. Castagno, S. Tucci, G. Fusco, E. Rusciano, R. Cattaneo Vietti, M.C. Chiantore, M. Castellano, O. Mangoni, V. Saggiomo, S. Schiaparelli, M. Vacchi, F. Sangiorgi, A. Russo, T. Tesi, A. Gallerani.

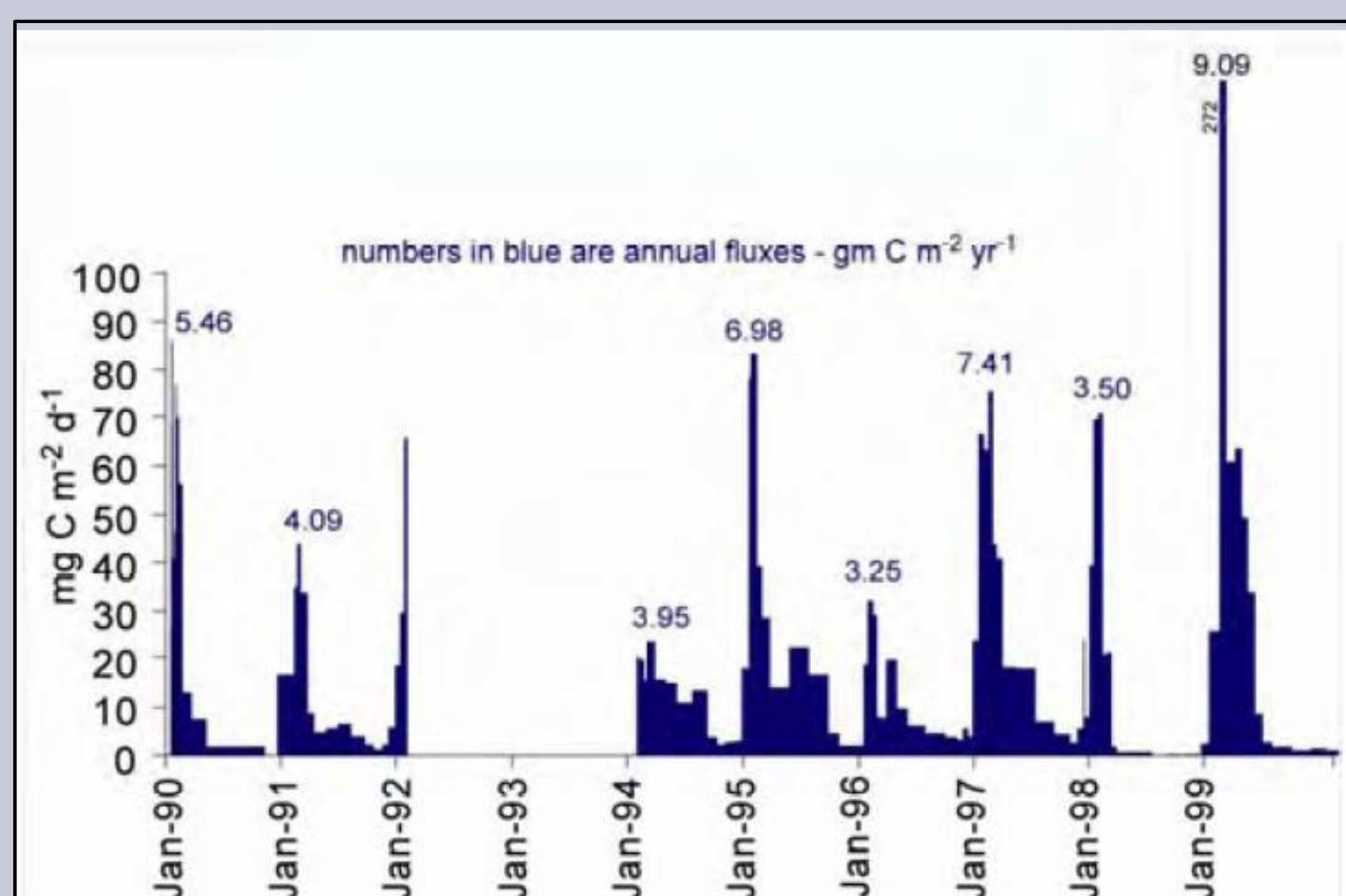
Tematiche di Ricerca:

Cicli biogeochimici marini, cambiamenti climatici, Oceanografia fisica, Acidificazione, Ecologia del plancton e del benthos, Web-GIS, cartografia.

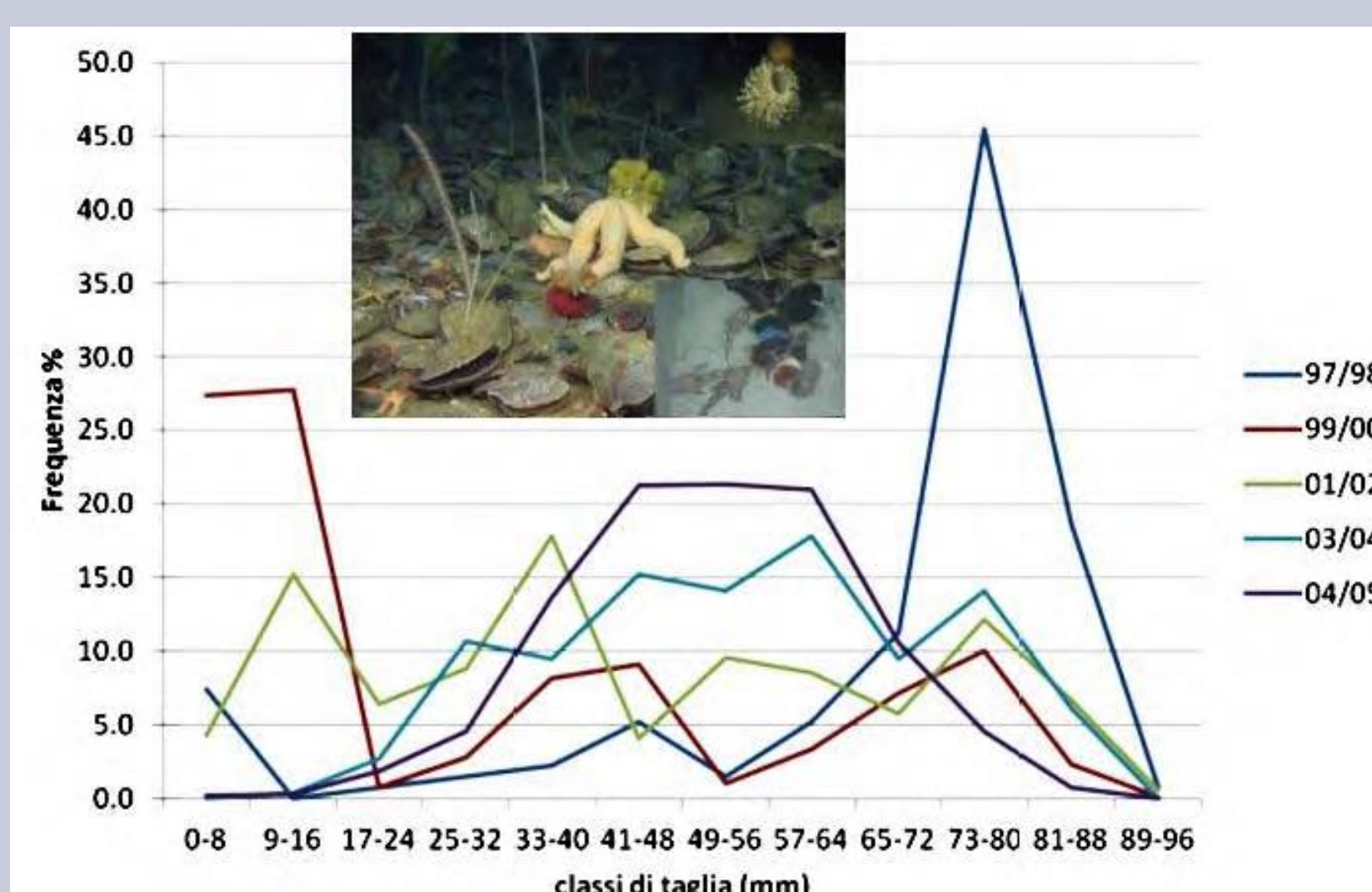
Facilities: quattro ancoraggi fissi composti da due livelli strumentati e macrosito di Baia Terra Nova. Una nave oceanografica e alcuni mezzi minori garantiscono il campionamento di lunghe serie temporali di dati.



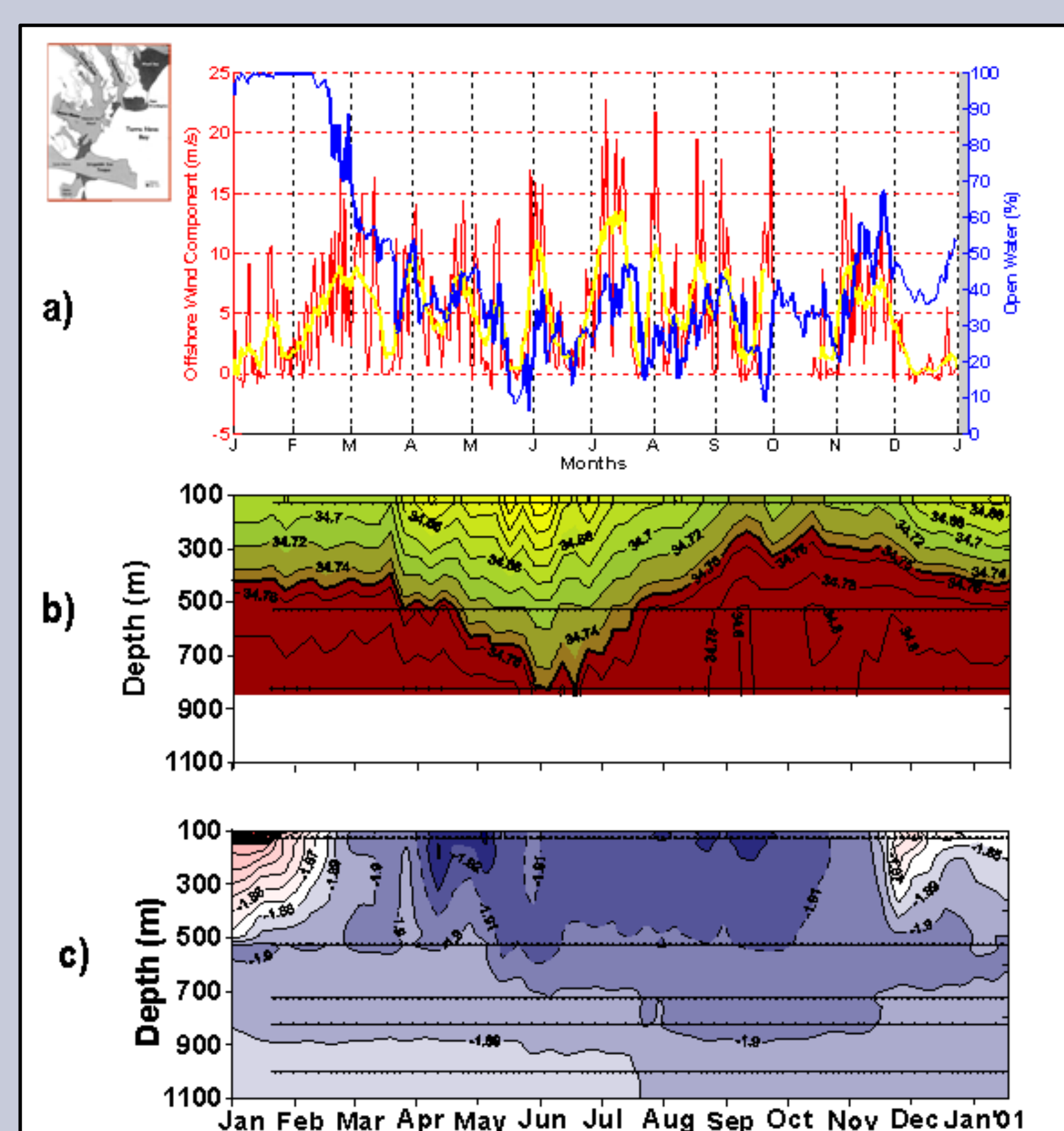
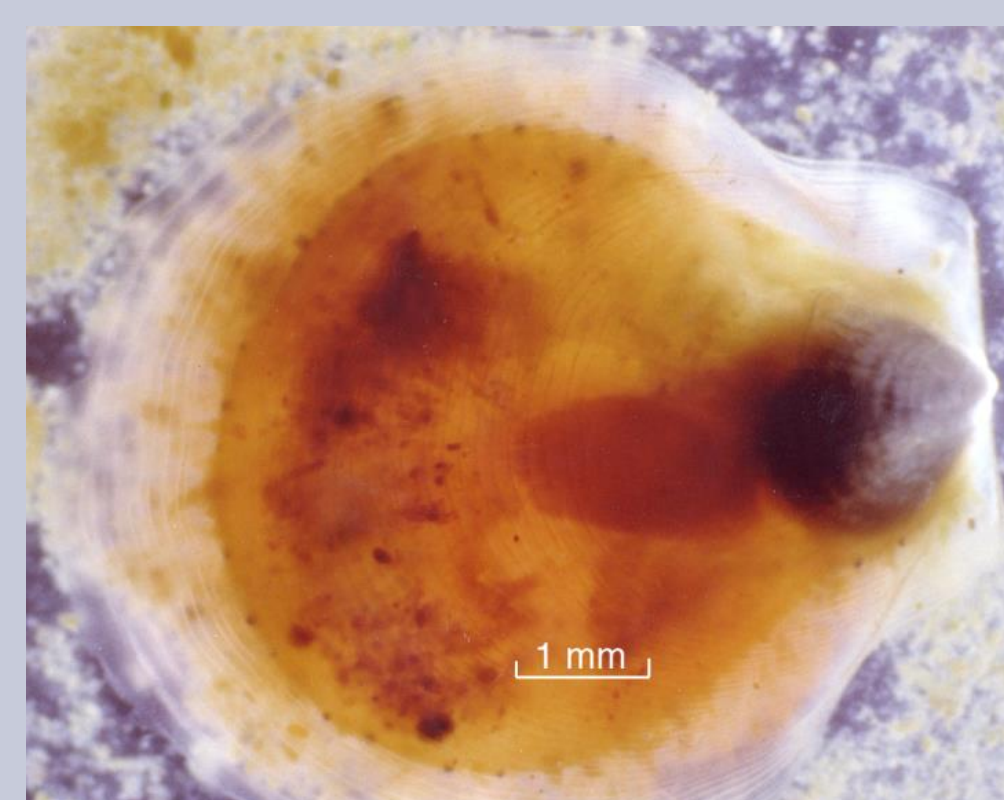
Il sito si prefigge l'acquisizione, iniziata nei primi anni '90, di serie storiche a lungo termine della comunità biotica nella zona di piattaforma del Mare di Ross collegate allo studio dei flussi bio-geochimici e alle caratteristiche chimico-fisiche della colonna d'acqua. Tutti i siti dispongono di rilevanti e continue serie di dati oceanografici ed ecologici a lungo termine.



Flussi verticali di Particulate Organic Carbon misurati durante 8 anni nel sito del mooring A



Frequenze di taglia nel bivalve *Adamussium colbecki*.



(a) Intensità della componente off-shore del vento (in rosso i valori giornalieri, in giallo i valori filtrati con passabasso) misurata dalla stazione meteorologica Eneide (74° 41'S; 164° 05'E) e ampiezza della polynya (linea blu) determinata con misure telerilevate SSM/I (Sea-ice remote sensed data); (b) variabilità della salinità e (c) delle temperatura nella colonna d'acqua per l'anno 2000